

# Die Stimmungslage der Nation im Frühjahr 2010

Allianz Zuversichtsstudie 1. Quartal 2010

Eine gemeinsame Studie der Allianz Deutschland AG und der Universität Hohenheim

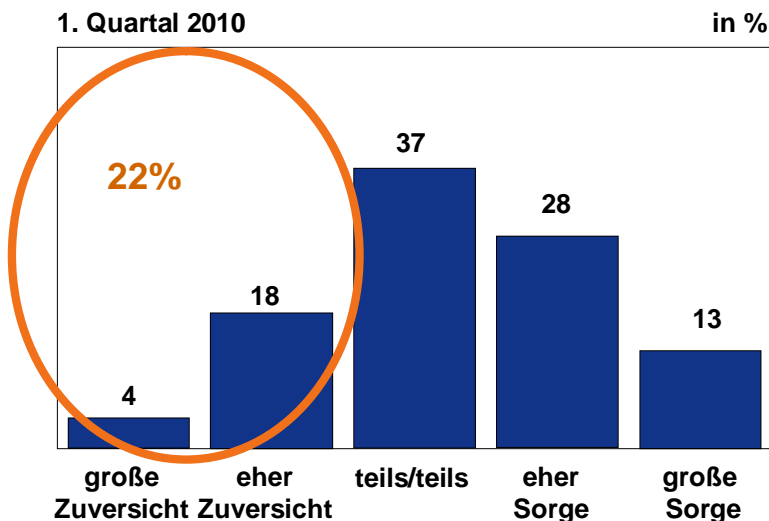


**Allianz** 

# Der Ausblick in die Zukunft

## Zuversicht für Deutschland

„Sehen Sie der Gesamtsituation in Deutschland in den nächsten 12 Monaten mit großer Zuversicht, eher mit Zuversicht, teils/teils, eher mit Sorge oder mit großer Sorge entgegen?“

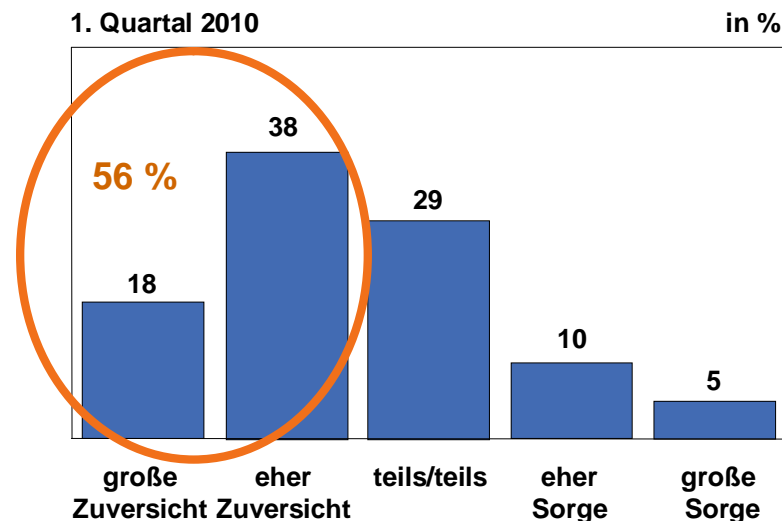


zum Vergleich: 1. Quartal 2009

2      15      48      27      8

## Zuversicht für das persönliche Leben

„Sehen Sie Ihrer persönlichen Situation in den nächsten 12 Monaten mit großer Zuversicht, eher mit Zuversicht, teils/teils, eher mit Sorge oder mit großer Sorge entgegen?“



zum Vergleich: 1. Quartal 2009

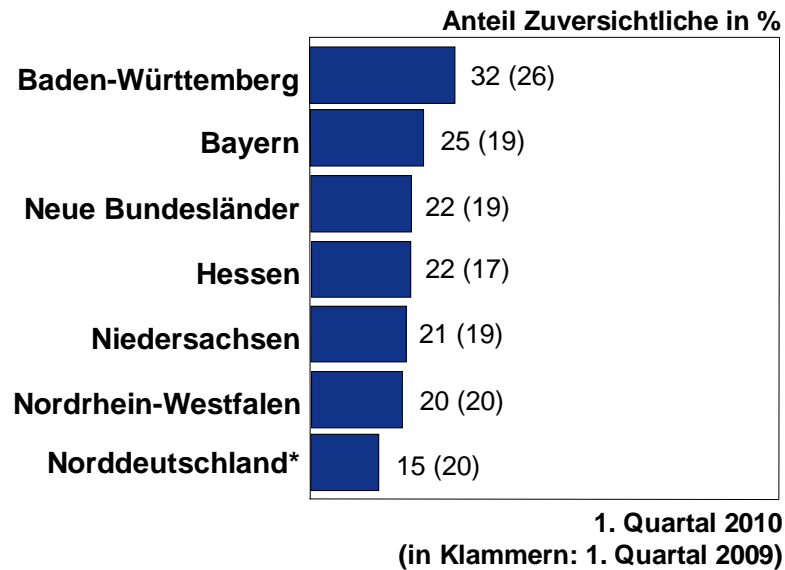
11      42      36      8      3

Die persönliche Zuversicht ist deutlich größer als die Zuversicht für die Entwicklung Deutschlands.

## Die Zuversicht in den Regionen

### Zuversicht für Deutschland

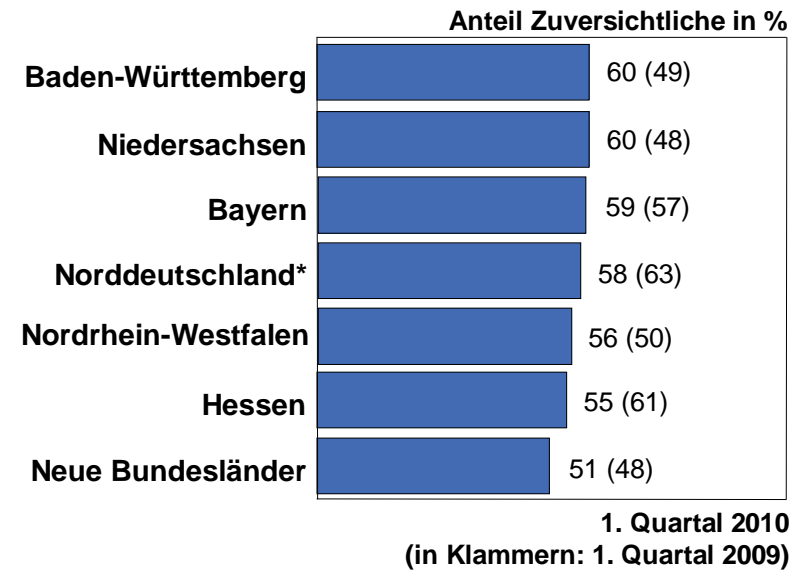
„Sehen Sie der Gesamtsituation in Deutschland in den nächsten 12 Monaten mit großer Zuversicht, eher mit Zuversicht, teils/teils, eher mit Sorge oder mit großer Sorge entgegen?“



\*Hamburg, Schleswig-Holstein, Bremen

### Zuversicht für das persönliche Leben

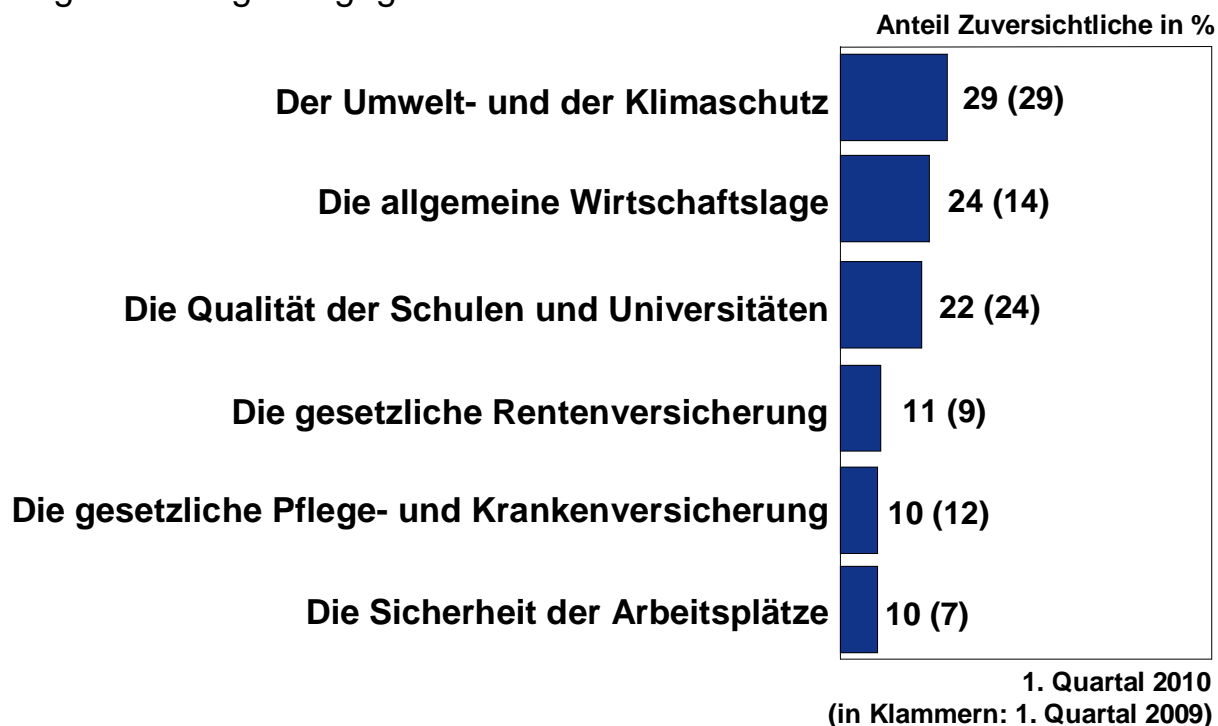
„Sehen Sie Ihrer persönlichen Situation in den nächsten 12 Monaten mit großer Zuversicht, eher mit Zuversicht, teils/teils, eher mit Sorge oder mit großer Sorge entgegen?“



**Baden-Württemberg ist Spitzenreiter bei der Zuversicht.**

## Die Zuversicht für Gesellschaftsbereiche

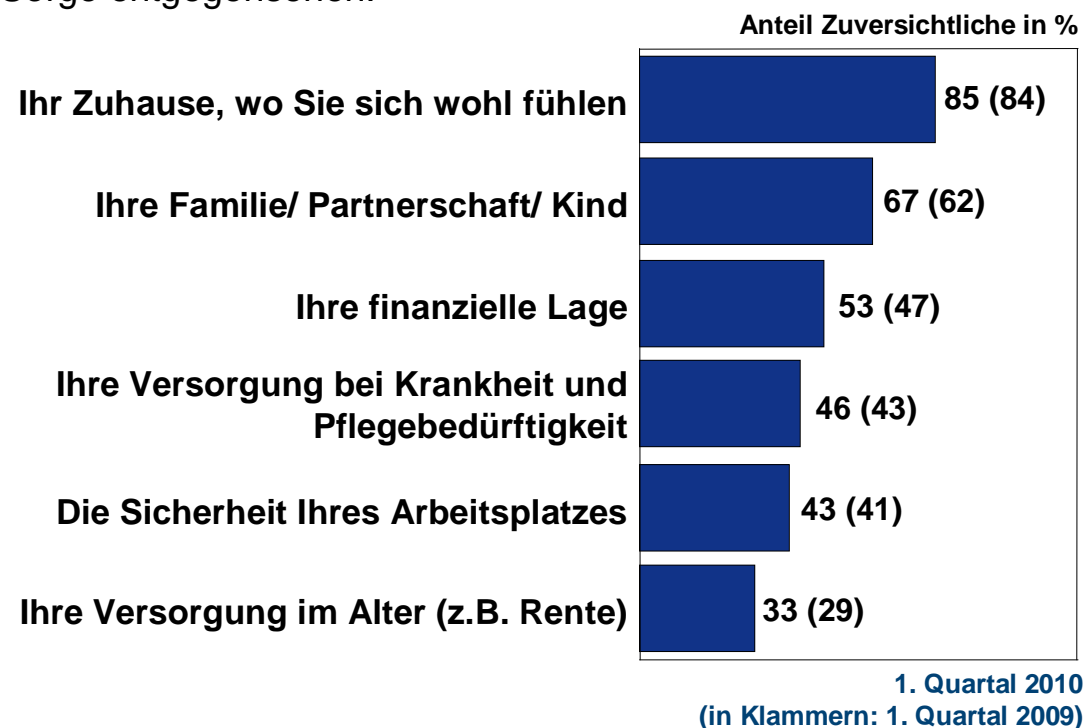
„Ich lese Ihnen jetzt einige Bereiche vor, die für die Zukunft Deutschlands eine Rolle spielen können. Sagen Sie mir bitte für jeden einzelnen dieser Bereiche, ob Sie ihm in den nächsten 12 Monaten mit großer Zuversicht, eher mit Zuversicht, teils/teils, eher mit Sorge oder mit großer Sorge entgegensehen.“



Die Menschen beurteilen die allgemeine Wirtschaftslage deutlich zuversichtlicher als vor einem Jahr.

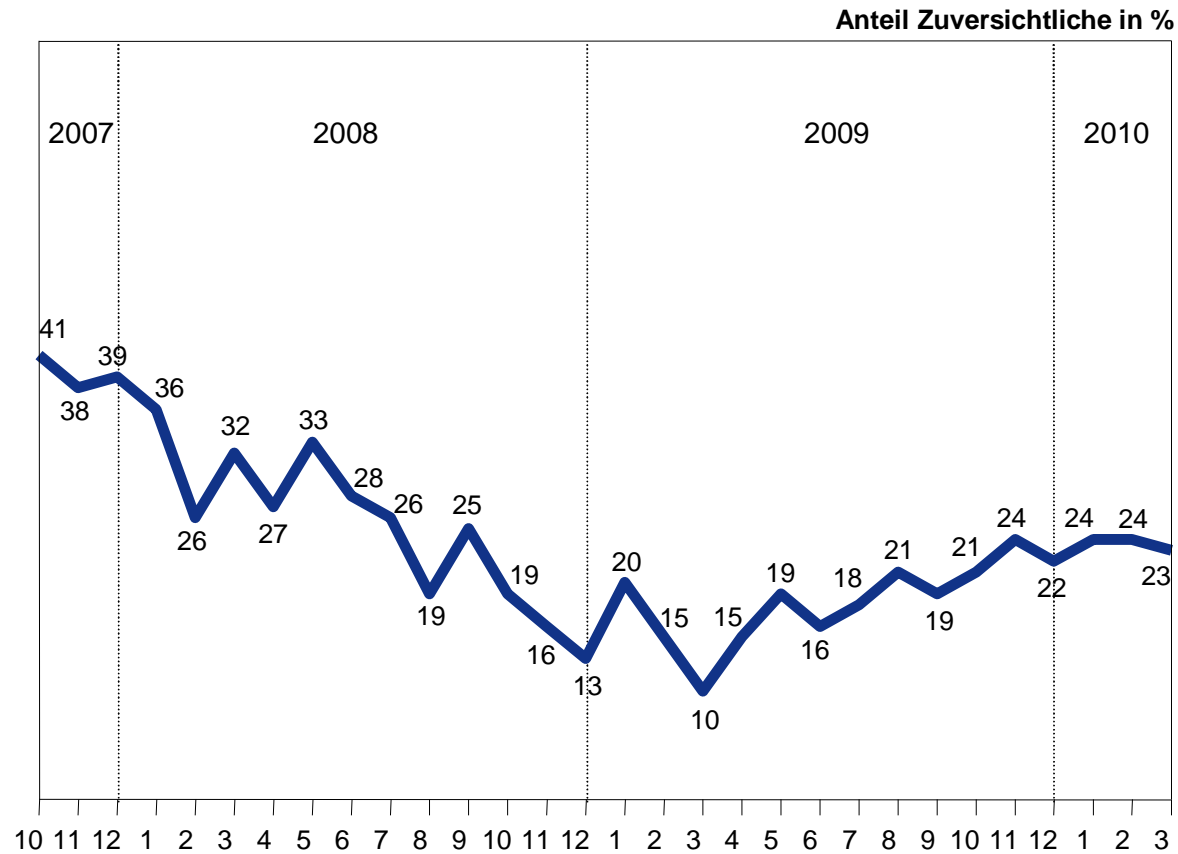
## Die Zuversicht für persönliche Lebensbereiche

„Ich lese Ihnen jetzt einige Bereiche vor, die für Ihr eigenes Leben eine Rolle spielen können. Sagen Sie mir bitte für jeden einzelnen dieser Bereiche, ob Sie ihm in den nächsten 12 Monaten mit großer Zuversicht, eher mit Zuversicht, teils/teils, eher mit Sorge oder mit großer Sorge entgegensehen.“



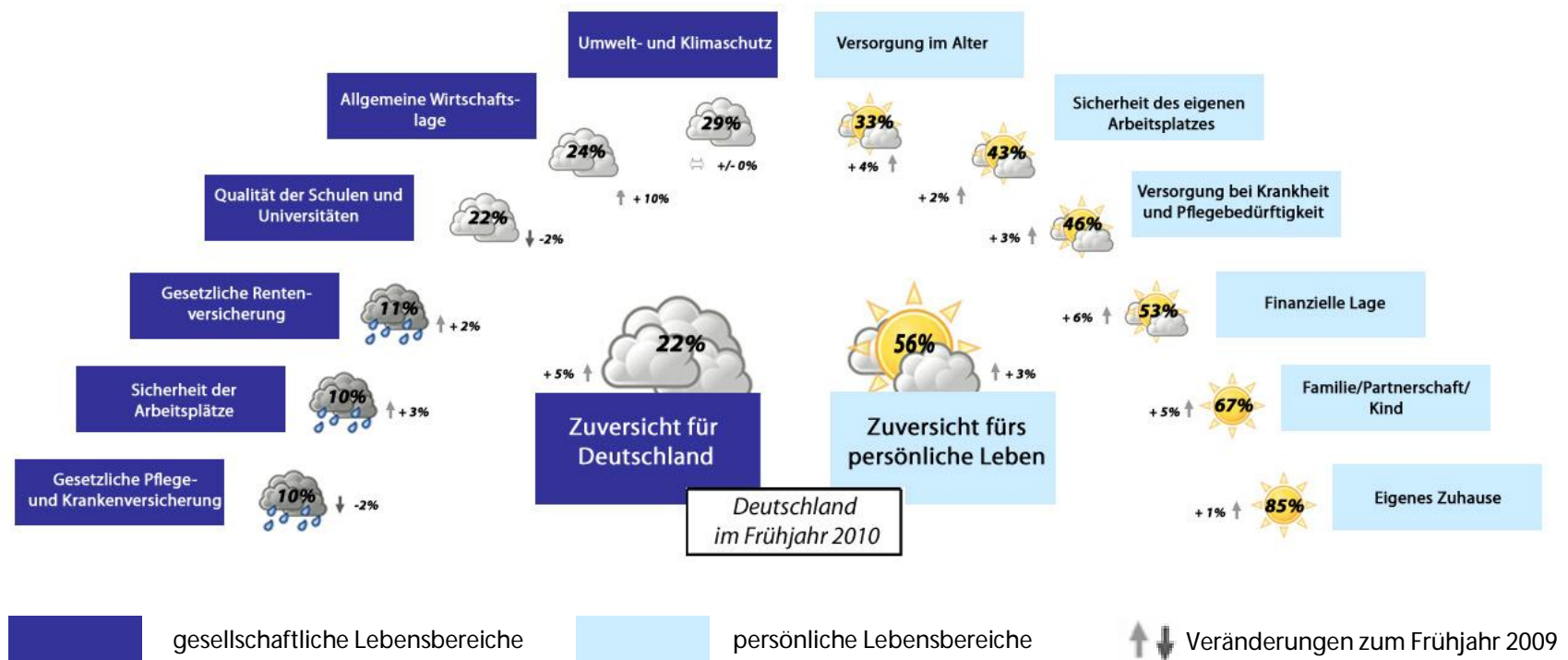
Die Zuversicht in das eigene Zuhause ist am größten.

## Entwicklung der Zuversicht in die Wirtschaft seit 2007



Die Zuversicht für die allgemeine Wirtschaftslage ist im Aufwärtstrend.

# So viele Menschen sind bundesweit zuversichtlich für...



Die Allianz Zuversichtsstudie hat zum Ziel, die Stimmungslage in Deutschland zu erheben. Dazu untersucht sie die Zuversicht der Menschen im Lande für die kommenden zwölf Monate in insgesamt zwölf Lebensbereichen - sechs persönlichen und sechs übergreifenden, gesellschaftlichen Bereichen.

## Datengrundlage

§ **Methode:** CATI (Computergestützte Telefoninterviews)

§ **Grundgesamtheit:** Männer und Frauen ab 14 Jahren

§ **Stichprobe:** Seit 2007 monatliche repräsentative Bevölkerungsumfragen,  
bundesweit, pro Monat 500 bis 1000 Befragte  
aktuell Auswertung (1. Quartal 2010): 1.503 Befragte

§ **Kooperation:** Gemeinschaftsstudie der Allianz Deutschland AG und der  
Universität Hohenheim